

AARSLEFF A/S

OM AARSLEFF A/S

Aarsleff er et ledende dansk entreprenørkonsern som spesialiserer seg innen design, planlegging og implementering av store prosjekter innen infrastruktur, klimatilpasning, miljø, energi, etc. – fra design til levering. Basert på en sterk posisjon i Danmark og Østersjøregionen, løser de prosjekter i det meste av verden.

Omsetningen for 2016/17 var 11 milliarder kroner – 29 prosent av disse ble oppnådd i utlandet. Konsernet er arbeidsplass for 6.200 dedikerte medarbeidere, som er delt mellom det danske morselskapet og dets datterselskaper i inn- og utland. Aarsleff er notert som et aksjeselskap på Nasdaq Copenhagen A/S.

SITAT – AARSLEFF A/S

“Aarsleff søkte en profesjonell leverandør for å støtte Workforce Management. Det er et strategisk prosjekt, og med Mark Information fant vi mer enn en leverandør – det er et gjensidig strategisk partnerskap.”

“ProMark erstatter papirbaserte timelister og med en unik, brukervennlig brukerflate kan våre timelønnede selv registrere ALT relevant som fx arbeidstimer, kjøring og utepenger.”

STEEN GULDBORG , IT-SJEF, AARSLEFF A/S



AARSLEFF

www.aarsleff.dk

OM MARK INFORMATION

Mark Information er en innovativ programvareleverandør som tilbyr Workforce Management-løsningen ProMark fra kontorer i Danmark, Norge, Sverige, Storbritannia og Romania.

ProMark hjelper kundene med å optimere produktiviteten, oppnå besparelser ved planlegging av de rette ressursene til rett tid til den rette oppgaven og sikrer at ressursene avlønnes korrekt på den mest effektive måten.

Vi betjener internasjonale virksomheter og har mer enn 1000 installasjoner og 300.000 brukere.



FRA PAPIR TIL DIGITALISERING: OPPGAVESTYRING PÅ BYGGEPLASSEN

UTFORDRINGEN

- Aarsleff arbeider løpende for å effektivisere sine prosesser, slik at prosjekter kan implementeres både raskere og mer kostnads-effektivt
- Det var derfor behov for rask og presis innsamling av medarbeidernes tid til bruk for både lønn, regnskap, maskinregnskap og mer

PROSJEKTOMFANG OG SUKSESSKRITERIER

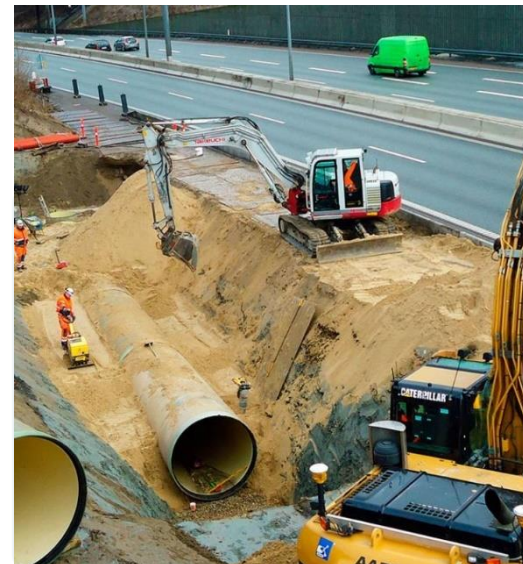
- Løsningen omfatter 2.200 registranter
- Systemet kontrollerer tidsfordeling, pause, overtid, fravær, utepenger, tillegg og bonus og brukes til både lønn og kostnadsfordeling på prosjekter
- Kjøring må rapporteres på typer og til/fra adresser med integrert godkjenning, slik at det kan fordeles på prosjekter samtidig

METODER

- Erstatte papirbaserte timelister med en digital løsning
- Tabletter er innført for hver sjekk slik at medarbeiderne enkelt og intuitivt kan registrere og allokere tid og kjørel på definerte aktiviteter/prosjekter
- Arbeidsledere bruker PC for oversikt, endringer, godkjenning og utlån av ansatte

UTBYTTE

- Avtaler inklusiv tillegg, overtid, utepenger og kjøring håndteres digitalt
- Timebetalte ansatte registrerer relevant informasjon, som gir aktuelle data til lønnsadministrasjon
- Arbeidsledere kan enkelt administrere sine egne ansatte, rette til møteprofiler og godkjenne registreringer



PRIMÆRE RESULTATER

- All informasjon registreres online og er dermed umiddelbar tilgjengelig for arbeidsledere, ledelse og lønnsadministrasjon
- Effektivisering av prosess som minimerer feil og ressursforbruk og klargjør data for lønn og fakturering av kunder

